

## Flowmagic Agro Inline - LED™

## Besparing en efficiency

De Agro Inline - LED module is een duurzaam en besparend product ontwikkeld voor o.a. de tuinbouw en bedrijfsgebouwen.

De Agro Inline - LED module bestaat uit modules van 1.2m of 1.5m, welke tot elke gewenste lengte verlengd kan worden. Het is een kant - en - klaar product, dus LED verlichting incl. armatuur.

De Agro Inline - LED is van hoogwaardige kwaliteit. Uitgerust met de bekende High-Power LED in een aluminium behuizing. Bijzonder aan de Agro Inline - LED is dat de lengtes (modules) naadloos aan elkaar gekoppeld kunnen worden, tot de gewenste lengte is bereikt. De Agro Inline - LED is hiermee uitermate geschikt voor een Inline oplossing in kassen en meerlagen teelt.

Doordat de warmte afgifte veel lager is dan bij conventionele belichting is met name het gebruik van LED belichting in meerlagen teelt een zeer voordelige oplossing, aangezien er door minder warmte meer lagen in een kweekstelsel geplaatst kunnen worden.

Het mag duidelijk zijn dat eventuele koelsystemen efficiënter zullen werken, en er door het gebruik van de Agro Inline - LED meer lagen mogelijk zijn in de zelfde kweekstelling.

De Agro Inline - LED kent als basiskleur de Daylight White, en is qua kleur vergelijkbaar met normaal daglicht. Andere kleuren, of kleur combinaties zijn uiteraard op aanvraag ook mogelijk.

De Agro Inline - LED is leverbaar in twee varianten:

### Agro Inline - LED 'Transparant'

De Agro Inline - LED 'transparant' geeft zeer veel lichtopbrengst, en heeft een breedte uitstralingshoek van 170°, waarmee dit product zeer geschikt is voor o.a. de meerlagen teelt.

### Agro Inline - LED 'Lens'

De Agro Inline - LED 'Lens' is gemaakt voor een hoge concentratie licht op o.a. een teelt oppervlak.

### Specificaties Agro Inline - LED™

Energieverbruik	: 26 Watt*
Jaarlijkse besparing	: tot 60%
Levensduur	: 60.000 uur
Dim mogelijkheid	: Ja (optioneel)
Kleur naar keuze	: Ja
Fabrieksgarantie	: Ja, 2 jaar
	:

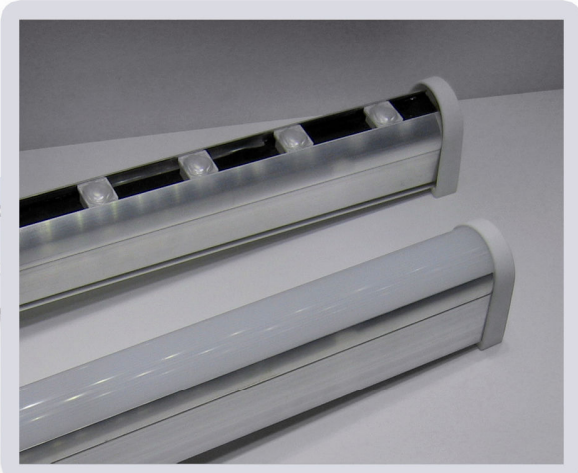
De Inline - LED is in Nederland ontwikkeld.

\* 1.2m module



Agentschap NL  
ministerie van economische zaken

Op dit product is subsidie mogelijk! Ga voor meer informatie naar de website: [www.agentschapnl.nl](http://www.agentschapnl.nl)



## Flowmagic Agro Inline-LED™

### Flowmagic Agro Inline-LED™

#### Agro Inline - LED

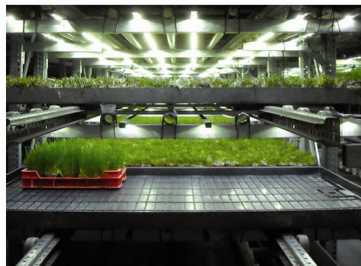
Standaard kleur	: Daylight White*
Levensduur	: 60.000 uren
Type	: Transparant, Lens
Led-type	: HighPower Leds
Aantal LEDS	: 28 - 35 stuks per module
Power watts	: 26 - 33 Watt
Lumens	: 2688 / 3360
LM/W	: 100 lm/w
Beam angle	: 120 - 60 (type afhankelijk)
CRI	: 85 / 75 (kleur afhankelijk)
Power factor	: 0.98
Aansluitspanning	: 110 - 240Vac 50/60Hz

#### Overige informatie

- ♦ 2 jaar fabrieksgarantie
- ♦ Geeft minder warmte af dan 'gewone' belichting
- ♦ Iedere gewenste lengte mogelijk
- ♦ Fabricage in Europa
- ♦ Licht-berekeningsfile (Eulumdat) aanwezig
- ♦ \*Kleuren en kleurcombinaties op aanvraag leverbaar

### Agro Inline-LED™ Meerlagen toepassing

De Agro Inline – LED is inmiddels al vele jaren een milieuvriendelijk, en zeer zuinige toepassing voor de 'meerlagen' teelt. Door het gebruik van LED verlichting – dat uiteraard veel minder warmte afgeeft – is meerlagen teelt een ideale en ruimtebesparende oplossing. Flowmagic biedt de mogelijkheid bestaande systemen om te bouwen, en te voorzien van de Agro Inline - LED belichting.



## Ieder gewas z'n eigen licht, meer met minder energie!

De Agro Inline – LED is de afgelopen jaren op zeer brede schaal toegepast, en heeft zich inmiddels bewezen.

De Agro – Inline LED is inzetbaar met de standaard kleur, maar kan ook worden uitgebreid met specifieke, monochromatische LED's. Zo kan een volledig spectrum worden verkregen, of juist alleen exacte kleuren. Het licht spectrum kan dus voor elk gewas worden samengesteld om zo, op een zeer besparende, en milieuvriendelijke wijze een optimaal gewas te telen.

De Agro Inline – LED kent twee varianten. De gelensde, en de transparante uitvoering.

De gelensde uitvoering wordt met name gebruikt in kassen en hoge ruimten. De gelensde uitvoering geeft een zeer gebundeld licht met een uitermate hoge lichtintensiteit,

waardoor deze een lichtsterkte wordt behaald, vergelijkbaar met de conventionele belichting.

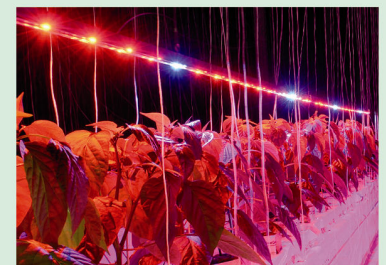
Als ander groot voordeel kan de levensduur worden genoemd. Deze is, bij de Agro Inline – LED veel langer dan die van conventionele belichting. Ook hier mag duidelijk zijn dat op dit onderdeel een behoorlijke besparing kan worden behaald.

Last van te veel warmte door conventionele belichting? Het is algemeen bekend dat veel energie verloren gaat door de warmteafgifte van conventionele belichting.

Bij de Agro Inline – LED is de warmteafgifte veel lager, waardoor ook nog eens de belichting dicht bij het gewas kan worden geplaatst, voor nog meer rendement.



Standaard kleur Agro Inline - LED belichting



Gewas specifieke Agro Inline - LED belichting